



MUNICIPALIDAD SANTA ROSA DE CALAMUCHITA

(03546) 429650 www.municipiosantarosa.gob.ar Córdoba 242

VISTO:

La presentación efectuada por el Sr. Hugo Audon Hernández y la Sra. Carmen Nélide Moyano en representación de su esposo fallecido Mario Fermín Hernández de nota por la cual solicitan la renovación de la Ordenanza Nro. 1388/2008;

Y considerando:

Que cuando se dictó la Ordenanza Nro. 1388/2008, se estipulaba en plazo para que la misma tuviera vigencia, que por razones personales y familiares no se pudo en ese momento completar el trámite para poder realizar la mensura y subdivisión simple de lote de su propiedad;


Que no han cambiado las circunstancias que motivaron la sanción de la misma;

POR ELLO:

EL CONCEJO DELIBERANTE DE SANTA ROSA DE CALAMUCHITA
SANCIONA CON FUERZA DE :

ORDENANZA

ARTICULO 1.- AUTORIZASE a los peticionantes a realizar la mensura y subdivisión simple del Lote 4 Parte de la Manzana Oficial 41, ubicado en Calle Benito Soria 51 de Santa Rosa de Calamuchita tal como lo establece el croquis adjunto que como Anexo I pasa a formar parte de la presente.-


M. ALEJANDRA BERNETCHE
SECRETARIA CONCEJO DELIBERANTE
MUNIC. STA. ROSA DE CALAMUCHITA


D.C. SONIA MARTÍNEZ
PRESIDENTE CONCEJO DELIBERANTE
MUNIC. STA. ROSA DE CALAMUCHITA



MUNICIPALIDAD SANTA ROSA DE CALAMUCHITA

(03546) 429650 www.municipiosantarosa.gob.ar Córdoba 242

ARTICULO 2.- ESTIPULASE un plazo de seis (6) meses a efectos de presentar a Oficina de Obras Privadas Municipal la documentación pertinente.-

ARTICULO 3º.- COMUNIQUESE, Publíquese, dese al departamento Ejecutivo para su promulgación y archívese.-

Santa Rosa de Calamuchita, 13 de julio 2023.-

ORDENANZA Nº 1900/2023

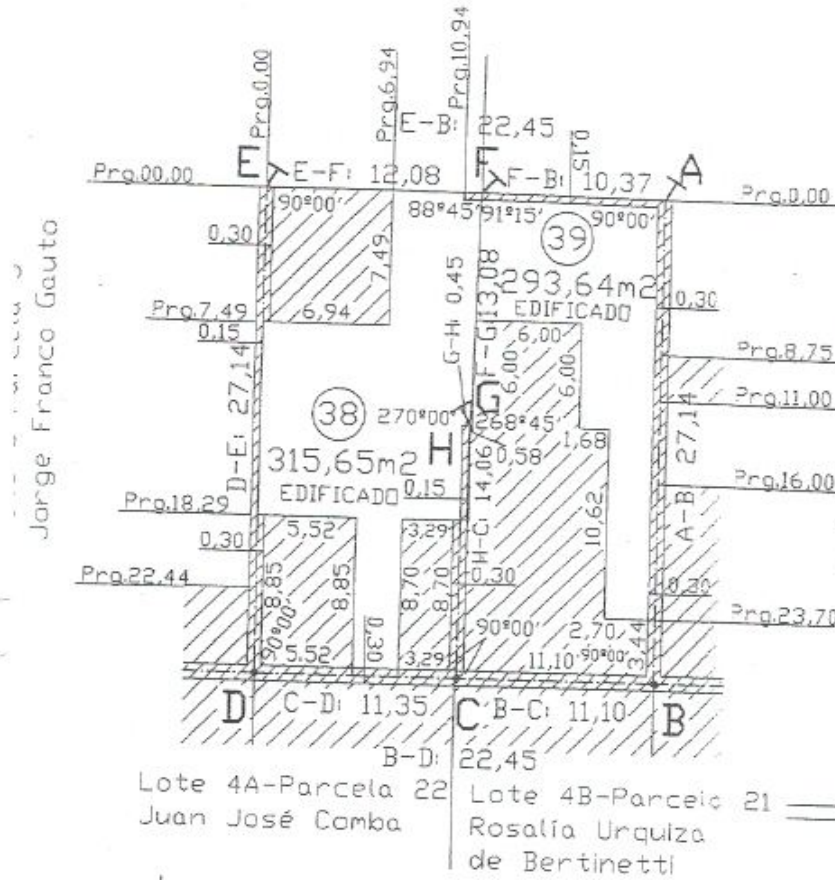
Dado en la sala de sesiones del Concejo Deliberante, según consta en Acta Nº 1576 de fecha 13 de Julio de 2023


M. ALEJANDRA BERNETCHE
SECRETARIA CONCEJO DELIBERANTE
MUNIC. STA. ROSA DE CALAMUCHITA


LIC. SONIA MARTÍNEZ
PRESIDENTE CONCEJO DELIBERANTE
MUNIC. STA. ROSA DE CALAMUCHITA

MENSURA Y SUBDIVISION ESCALA 1:400

CROQUIS S/TITU ESCALA 1:400



PLANILLA DE ANGULO

VERTICE	ANGULO
A	90°00'
B	90°00'
C	90°00'
D	90°00'
E	90°00'
F	88°45' 91
G	91°15' 26
H	270°00' 90

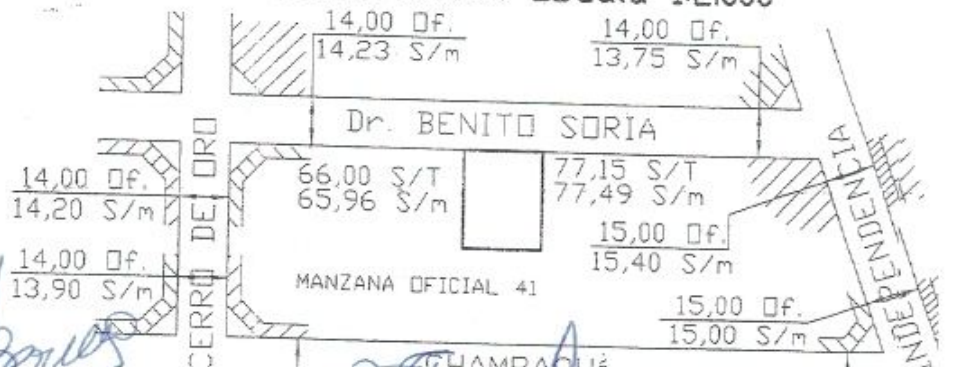
REGISTRO DE SUPERFICIES.

SUPERFICIE S/TITULOS		594,00 m ²	DIFERENCIA 15,29 m ² en mas
SUPERFICIE S/MENSURA Y SUBDIV.		609,29 m ²	
LOTE	SUPERFICIE TERRENO	SUPERFICIE CUBIERTA	OBSERVACIONES
38	315,65 m ²	129,45 m ²	EDIFICADO
39	293,64 m ²	161,90 m ²	EDIFICADO
TOTAL	609,29 m ²	291,35 m ²	

UBICACION Escala 1:2.000

REFERENCIAS

- CLAVO
- MURO MEDIANERO
- MURO CONTIGUO
- PUNTO INTERIOR DE MURO

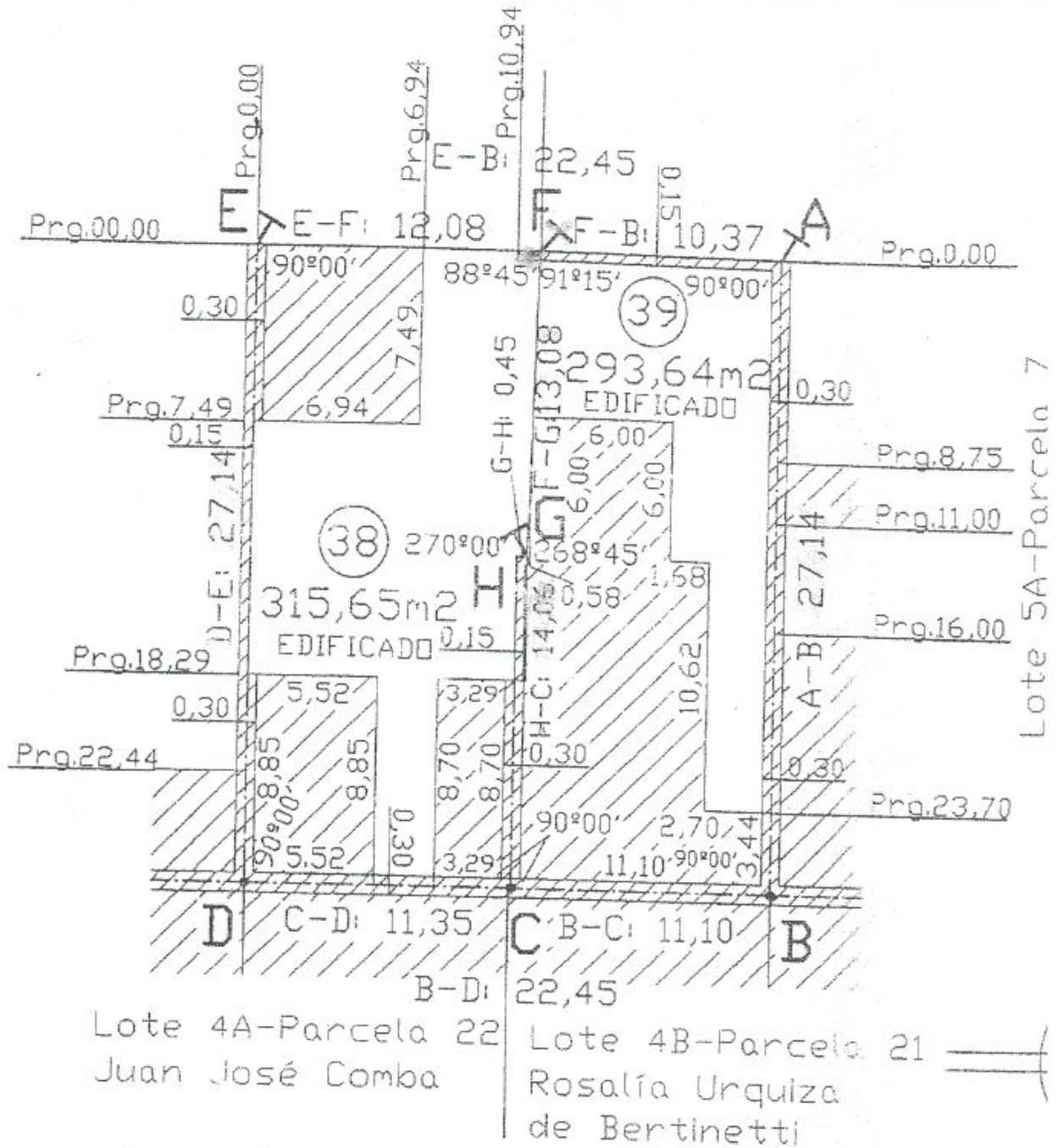


M. ALEJANDRA BERNETCHE
 SECRETARIA CONCEJO DELIBERANTE
 MUNIC. STA. ROSA DE CALAMUCHITA

LIC. SONIA MARTINEZ
 PRESIDENTE CONCEJO DELIBERANTE
 MUNIC. STA. ROSA DE CALAMUCHITA

MENSURA Y SUBDIVISION ESCAL

Jorge Franco Gauta



REGISTRO DE SUPERFICIES.

SUPERFICIE S/TITULOS	594
SUPERFICIE S/MENSURA Y SUBDIV	609,

LOTE

SUPERFICIE TERRENO

M. ALEJANDRA BERNETCHE
SECRETARIA CONCEJO DELIBERANTE

LIC. SONIA MARTÍNEZ
PRESIDENTE CONCEJO DELIBERANTE
MUNIC. STA. ROSA DE CALAMUCHITA